



MAPA GEOŚRODOWISKOWA POLSKI (II)

PLANSZA A



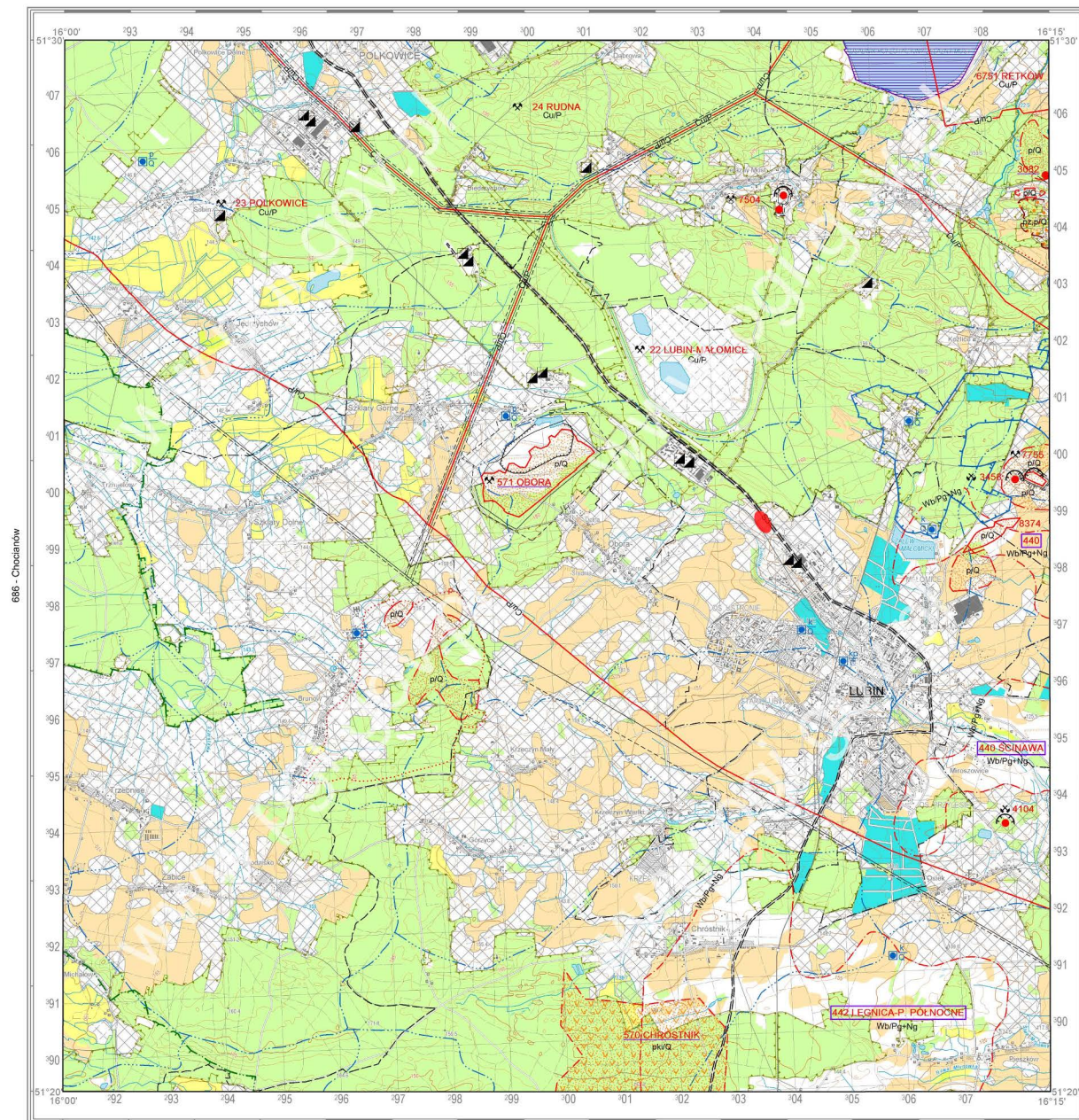
MINISTERSTWO
ŚRODOWISKA



Opracował: Krzysztof Seifert, 2015

651 - Głogów

(M-33-21-C) 687 - LUBIN



OBJAŚNIENIA

ZŁOŻA KOPALIN ORAZ PERSPEKTYWY I PROGNOZY ICH WYSTĘPOWANIA

- piaski i żwiry
- piaski
- piaski kwarcowe

22 LUBIN-MALOMICE identyfikator z bazy Midas oraz nazwa złóż mało-konfliktowego

570 CHROSTNIK identyfikator z bazy Midas oraz nazwa złóż konfliktowego

440 SCINAWA identyfikator z bazy Midas oraz nazwa złóż bardzo konfliktowego

- 3082 złóżę JUSZOWICE (C) p/Q
- 3458 złóżę SKŁADOWICE (C) p/Q
- 4104 złóżę OSIEK (C) p/Q
- 7504 złóżę ŻELAZNY MOST (C) p/Q
- 7755 złóżę SKŁADOWICE III (C) p/Q
- 8374 złóżę MALOMICE (C) p/Q

granicza złóż o zasobach udokumentowanych w kategoriach A+B+C₁ C

granicza złóż o zasobach udokumentowanych w kategorii C₂

granicza obszaru prognostycznego

granicza zweryfikowanego obszaru prognostycznego

granicza obszaru perspektywicznego

granicza obszaru o negatywnych wynikach rozpoznania (p - rodzaj kopaliny)

złóżę o powierzchni < 5 ha

GÓRNICTWO I PRZETWÓRSTWO KOPALIN

granicza obszaru górniczego

granicza terenu górniczego

kopalnia czynna

kopalnia nieczynna

kopalnia okresowo czynna

wyrobisko (symbol lub zarys)

szyb kopalni podziemnej

osadniki o powierzchni > 5 ha

Symbol kopaliny:

Wb - węgiel brunatny

Cu - rudy miedzi

pz - piaski i żwiry

p - piaski

pk - piaski o innych zastosowaniach

Symbol jednostki stratygraficznej:

Q - czwartorzęd

Ng - neogen

Pg - paleogen

P - perm

Wody powierzchniowe i podziemne

Granicza działu wodnego:

drugiego rzędu

trzeciego rzędu

czwartego rzędu

granicza strefy ochrony pośredniej ujęcia wód

ujęcie wód podziemnych o wydajności > 50 m³/h (k - komunalne, p - przemysłowe, Q - wielkość umiarkowanych utworów)

WARUNKI PODŁOŻA BUDOWLANEGO

warunki korzystne

warunki niekorzystne, utrudniające budownictwo

obszary niewaloryzowane

OCHRONA PRZYRODY I KRAJOBRAZU

grunty orne (klasy I-Va użytków rolnych)

łąki na glebach pochodzenia organicznego

las

zieleń urządzone

granicze terenów zarządzanych przez Generalną Dyрекcję Lasów Państwowych

granicza obszaru chronionego krajobrazu

INFORMACJE DODATKOWE

granicza powiatu

granicza gminy, miasta

oś projektowanej autostrady lub drogi szybkiego ruchu

LUBIN

siedziba urzędu gminy, miasta

Lokalizacja przedsięwzięcia

Copyright by PIG-PIB, Warszawa 2015

723 - Legnica

Współrzędne prostokątne w układzie PL-1992, podkład topograficzny na podstawie Map 1:250 000, Redakcja kartograficzna: Joanna Szyborska-Kaszycka

Podział administracyjny



woj. DOLNOŚLĄSKIE
powiat polkowicki
1 - gm. Polkowice
2 - gm. Chocianów
powiat lubiński
3 - gm. Rudna
4 - m. Lubin
5 - gm. Lubin

Skala 1 : 50 000

1000 m 0 1 2 3 4 km

Główny koordynator: Małgorzata Sikorska-Maykowska

Koordynator planisy A: Iwona Walentek

Koordynator danych przestrzennych: Marta Solomacha

Redakcja komputerowa: Krzysztof Seifert

Pokozenie arkusza na mapie
1 : 200 000

577	578	579	580
Stara	Świerż	Leczo	Krzyż
581	582	583	584
Świerż	Witkowo	Góra	Powit
585	586	587	588
Głogów	Rudna	Wępcz	Rawicz
589	590	591	592
Świerż	Witkowo	Góra	Powit

Opracowanie zamówione przez Ministra Środowiska

Wykorzystano informacje udostępnione przez: RZGW, GDOŚ, RDOŚ, GDL, IMGW oraz z baz danych PSG i PSN w PIG-PIB